



ROCK PAINT

タフロック 049L エッジカバータイプ

特徴

- レオロジーコントロール剤の採用により、エッジカバー性に特化
- 切断面のバリ取りが不要なため、作業効率改善
- 切断面(エッジ部)の耐食性に有利
- さまざまな樹脂系への展開可能

用途

- 屋外建材
- 配電盤・発電機
- 農業機械、建機
- 土木資材
- 電機資材
- 車両部品

エッジカバー性確認試験条件

塗料: 049-#2000 ポリエステル樹脂系粉体塗料

焼付条件: 180°C × 20分(被塗物温度)

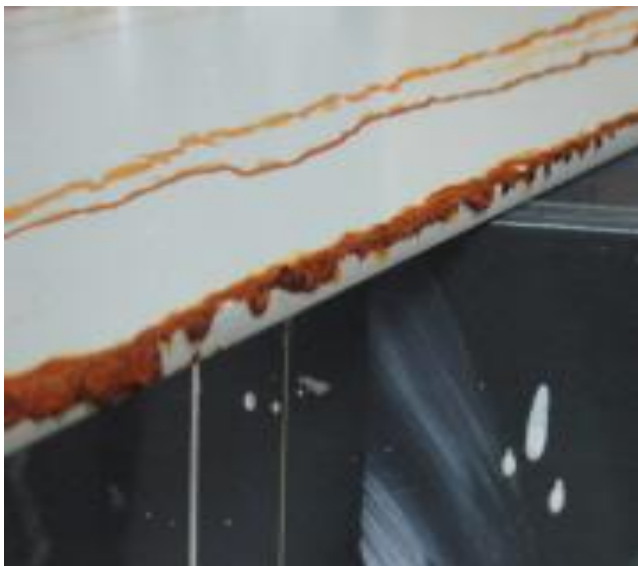
塩水噴霧試験

5%NaCl × 35°C × 1000時間

試験部材: SS400(ジルコ処理)

バリ取り無し加工部材

通常品



エッジカバー対応品

